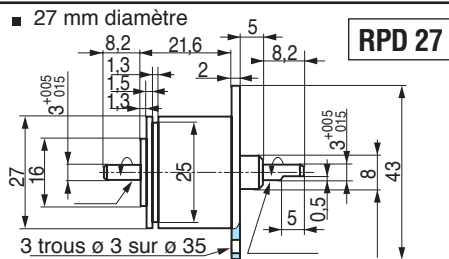
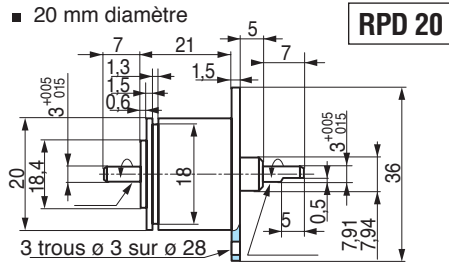


RÉDUCTEURS CYLINDRIQUES À PIGNONS DROITS



TYPE À BOITIER USINÉ ALUMINIUM NOIRCI
ARBRES COAXIAUX
ROTATION ENTRÉE ET SORTIE = MÊME SENS
FONCTIONNEMENT DE -20° À +80°C

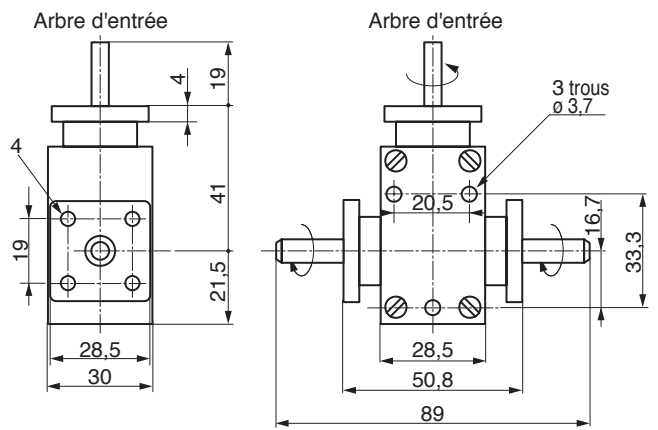
en Stock
 Sur demande et avec délai

Rapport	Type RPD 20		Type RPD 27	
	≤ 1/1000	≥ 1/1500	≤ 1/1500	≥ 1/3000
Couple continu N/m	0,005	0,015	0,10	0,05
Couple max. N/m	0,25		0,5	
Jeu à la sortie	2°		1,5°	
Poids	20g		40g	

en Stock
 Sur demande et avec délai

Rapport	Type	Rapport	Type	Rapport	Type	Rapport	Type	
1 à	20	27	1 à	20	27	1 à	20	27
5	•		50	•	•	200	•	•
8		•	60	+	+	250	+	
10	•		100	•	•	300	•	•
25	+		120		+	500	+	+
30	•	•	150	•	•	600		+

MINI RENVOIS D'ANGLE - BOÎTIER POLYESTER RENFORCÉ



ARBRES RECTIFIÉS EN ACIER INOX
ARBRE DE SORTIE SUR COUSSINETS BRONZE POREUX

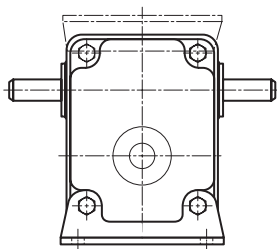
- RAM.E** PIGNONS EN NYLON MOULÉ - JEU MAX. = 5°
Tous arbres sur coussinets bronze poreux
 - RAM.S** PIGNONS EN ACIER TRAITÉ - JEU MAX. = 3°
Arbres d'entrée sur roulements à billes
- en Stock** VITESSE MAXIMUM : 3 000tr/mn

	ø Arbres	Rapport	Couple max. (Nm)	Ch 1500 tr/mn	Poids g.
RAM.E 41	4	1/1	0,12	0,03	100
		1/2	0,29		
RAM.S 61	6	1/1	0,52	0,06	120
		1/2			

RÉDUCTEURS À VIS SANS FIN

BOÎTIER PLASTIQUE TRANSLUCIDE

En polycarbonate renforcé fibre de verre
 Arbres acier sur roulements à billes
 Roue nylon taillée • Lubrification à la graisse
 Vitesse max. = 1 500 tr/mn. Température : -10° / +90°C



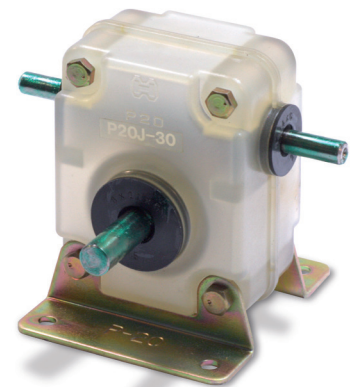
	P.20	P.30	P.40
Couple à la sortie	3,3Nm	9,5Nm	15Nm
Poids	280g.	560g.	860g.
RAPPORTS STOCKÉS	20-30-50	20-30-50	20-30-50-80
Sur demande - avec délai *	10-40-60	10-40-60	10-40-60

Pour ces rapports spéciaux : commande minimum 20 pièces et toujours avec arbre d'entrée unilatéral et arbre de sortie unilatéral.

Légers - silencieux - excellent rendement - économiques
Toujours livrés avec arbre moteur traversant

Cette disposition permet de s'adapter à toutes les situations et évite les erreurs fréquentes avec les appareils à arbre d'entrée simple et arbre de sortie d'un seul côté.

Pieds cornières adaptables indifféremment à chaque extrémité.



Important : Indiquer par croquis les sens de rotation désirés D (Droite) ou G (Gauche)

